

## Paro Registrado.

**Mayo 2021**

### FICHA TERRITORIAL: Comarca Matarraña / Matarranya

Unidad: nº personas

Fuente: Instituto Aragonés de Empleo

#### Por grupo de edad y sexo

	Total	Hombres	Mujeres
16-19	6	3	3
20-24	22	6	16
25-29	28	15	13
30-34	35	12	23
35-39	30	12	18
40-44	32	17	15
45-49	25	12	13
50-54	32	10	22
55-59	50	20	30
60-64	46	23	23
<b>Total</b>	<b>306</b>	<b>130</b>	<b>176</b>

#### Por sector de actividad económica y sexo

CNAE-2009	Total	Hombres	Mujeres
Agricultura, ganadería y pesca	25	17	8
Industria y energía	35	23	12
Construcción	24	21	3
Servicios	202	67	135
Sin empleo anterior	20	2	18
<b>Total</b>	<b>306</b>	<b>130</b>	<b>176</b>

#### Por sección de actividad económica y sexo

CNAE-2009	Total	Hombres	Mujeres
Agricultura, ganadería, silvicultura y pesca	25	17	8
Industria manufacturera	31	20	11
Suministro de agua, actividades de saneamiento, gestión de residuos y descontaminación	4	3	1
Construcción	24	21	3
Comercio al por mayor y al por menor; reparación de vehículos de motor y motocicletas	39	13	26
Transporte y almacenamiento	3	2	1
Hostelería	57	13	44
Información y comunicaciones	5	2	3
Actividades inmobiliarias	1	0	1
Actividades profesionales, científicas y técnicas	7	2	5
Actividades administrativas y servicios auxiliares	24	11	13
Administración Pública y defensa; Seguridad Social obligatoria	26	15	11
Educación	10	2	8
Actividades sanitarias y de servicios sociales	12	3	9
Actividades artísticas, recreativas y de entretenimiento	6	1	5
Otros servicios	5	2	3
Actividades de los hogares como empleadores de personal doméstico; actividades de los hogares como productores de bienes y servicios para uso propio	6	1	5
Actividades de organizaciones y organismos extraterritoriales	1	0	1
Sin clasificar	20	2	18
<b>Total</b>	<b>306</b>	<b>130</b>	<b>176</b>

La actividad económica indica aquélla en la que el parado realizó su último trabajo, según la Clasificación Nacional de Actividades Económicas de 2009 (CNAE-2009)

## Paro Registrado.

**Mayo 2021**

FICHA TERRITORIAL: **Comarca Matarraña / Matarranya**

Unidad: nº personas

Fuente: Instituto Aragonés de Empleo

### Por nivel de formación y sexo

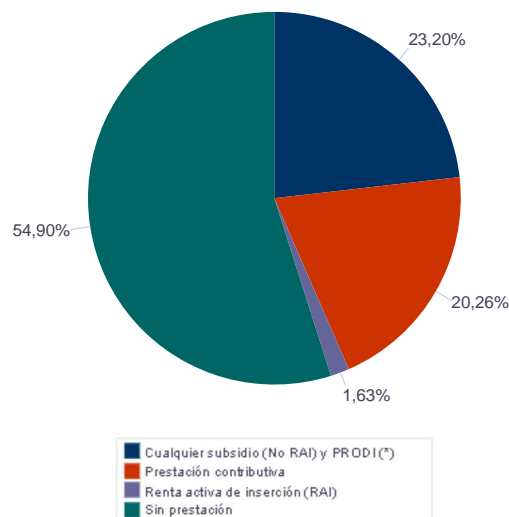
		Total	Hombres	Mujeres
<b>Educación primaria</b>	Educación Primaria o inferior	111	47	64
		<b>111</b>	<b>47</b>	<b>64</b>
<b>Primera etapa de educación secundaria</b>	Primera etapa de educación secundaria	123	57	66
		<b>123</b>	<b>57</b>	<b>66</b>
<b>Segunda etapa de educación secundaria</b>	Bachillerato	16	6	10
	Enseñanza media de formación profesional	16	5	11
		<b>32</b>	<b>11</b>	<b>21</b>
<b>Enseñanza superior</b>	Enseñanza superior de formación profesional	17	7	10
	Enseñanza superior universitaria	23	8	15
		<b>40</b>	<b>15</b>	<b>25</b>
<b>Total</b>		<b>306</b>	<b>130</b>	<b>176</b>

NOTA: La tabla de nivel de formación se basa en la Clasificación Nacional de Educación 2000 (INE). Se ha seleccionado el nivel educativo más alto adquirido por el demandante parado.

### Por tipo de prestación y sexo

	Total	Hombres	Mujeres
Sin prestación	168	67	101
Prestación contributiva	62	29	33
Cualquier subsidio (No RAI) y PRODI (*)	71	32	39
Renta activa de inserción (RAI)	5	2	3
<b>Total</b>	<b>306</b>	<b>130</b>	<b>176</b>

(\*) PRODI= Programa temporal de protección por desempleo e inserción, RAI = Renta activa de inserción.



## Paro Registrado.

**Mayo 2021**

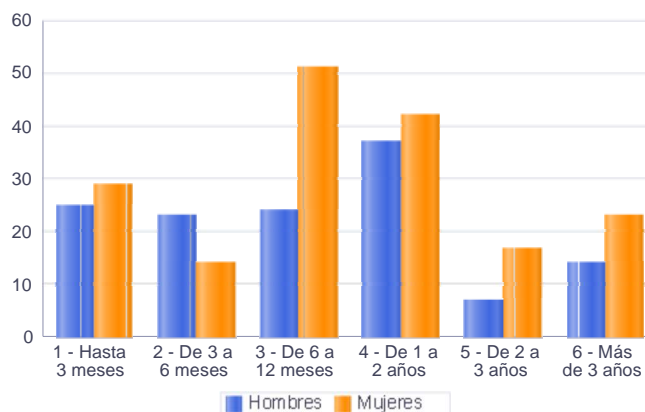
FICHA TERRITORIAL: **Comarca Matarraña / Matarranya**

Unidad: nº personas

Fuente: Instituto Aragonés de Empleo

### Por tiempo en situación laboral como desempleado y sexo

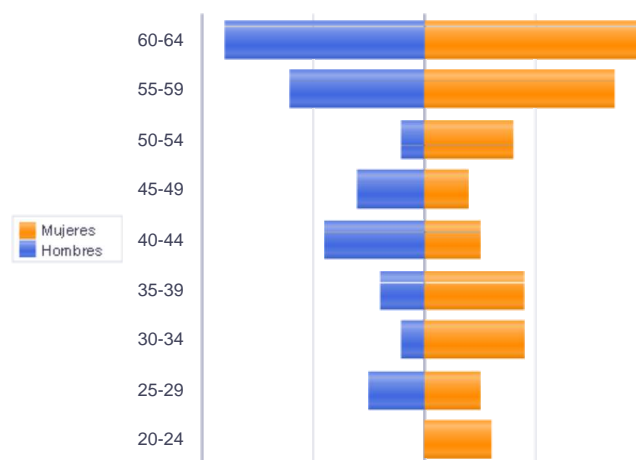
		Total	Hombres	Mujeres
<b>Corta Duración</b>	Hasta 3 meses	54	25	29
	De 3 a 6 meses	37	23	14
	De 6 a 12 meses	75	24	51
		<b>166</b>	<b>72</b>	<b>94</b>
<b>Larga Duración</b>	De 1 a 2 años	79	37	42
	De 2 a 3 años	24	7	17
	Más de 3 años	37	14	23
		<b>140</b>	<b>58</b>	<b>82</b>
<b>Total</b>		<b>306</b>	<b>130</b>	<b>176</b>



### Parados de larga duración\* por grupo de edad y sexo

	Total	Hombres	Mujeres
20-24	6	0	6
25-29	10	5	5
30-34	11	2	9
35-39	13	4	9
40-44	14	9	5
45-49	10	6	4
50-54	10	2	8
55-59	29	12	17
60-64	37	18	19
<b>Total</b>	<b>140</b>	<b>58</b>	<b>82</b>

\* Más de 12 meses como desempleado



Piramide por valores Absolutos

## Paro Registrado.

**Mayo 2021**

FICHA TERRITORIAL: **Comarca Matarraña / Matarranya**

Unidad: nº personas

Fuente: Instituto Aragonés de Empleo

### Por sector de actividad económica, nacionalidad y sexo

	Españoles			Extranjeros comunitarios (UE-28)			Extranjeros no comunitarios		
	Total	Hombres	Mujeres	Total	Hombres	Mujeres	Total	Hombres	Mujeres
Agricultura, ganadería y pesca	11	8	3	6	2	4	8	7	1
Construcción	19	16	3	3	3	0	2	2	0
Industria y energía	31	20	11	3	2	1	1	1	0
Servicios	161	51	110	19	8	11	22	8	14
Sin empleo anterior	7	2	5				13	0	13
<b>Total</b>	<b>229</b>	<b>97</b>	<b>132</b>	<b>31</b>	<b>15</b>	<b>16</b>	<b>46</b>	<b>18</b>	<b>28</b>

### Ranking de ocupaciones más solicitadas por los demandantes parados, por sexo

Cod. Ocupación	Ocupación	Total	Hombres	Mujeres
92101050	Personal de limpieza o limpiadores en general	87	6	81
52201079	Dependientes de comercio, en general	73	6	67
96011029	Peones de obras publicas, en general	73	53	20
95121019	Peones de horticultura, jardinería	69	42	27
51201049	Camareros, en general	62	25	37
96021013	Peones de la construcción de edificios	43	41	2
43091029	Empleados administrativos, en general	40	8	32
51101026	Cocineros, en general	36	10	26
97001104	Peones de la industria manufacturera, en general	36	17	19
93101024	Pinches de cocina	30	3	27
95111016	Peones agrícolas, en general	29	19	10
95431028	Peones forestales	23	20	3
97001056	Peones de la industria de la alimentación, bebidas y tabaco	21	8	13
84121035	Conductores de furgonetas, hasta 3,5 t.	19	19	0
71211015	Albañiles	18	17	1
91001018	Empleados de hogar	17	0	17
97001010	Embaladores-empaquetadores-etiquetadores, a mano	17	3	14
98111024	Mozos de carga y descarga, almacén y/o mercado de abastos	17	14	3
57101013	Asistentes domiciliarios	15	0	15
92101027	Camareros de pisos (hostelería)	14	0	14

NOTA: Cada demandante puede solicitar hasta 6 ocupaciones.